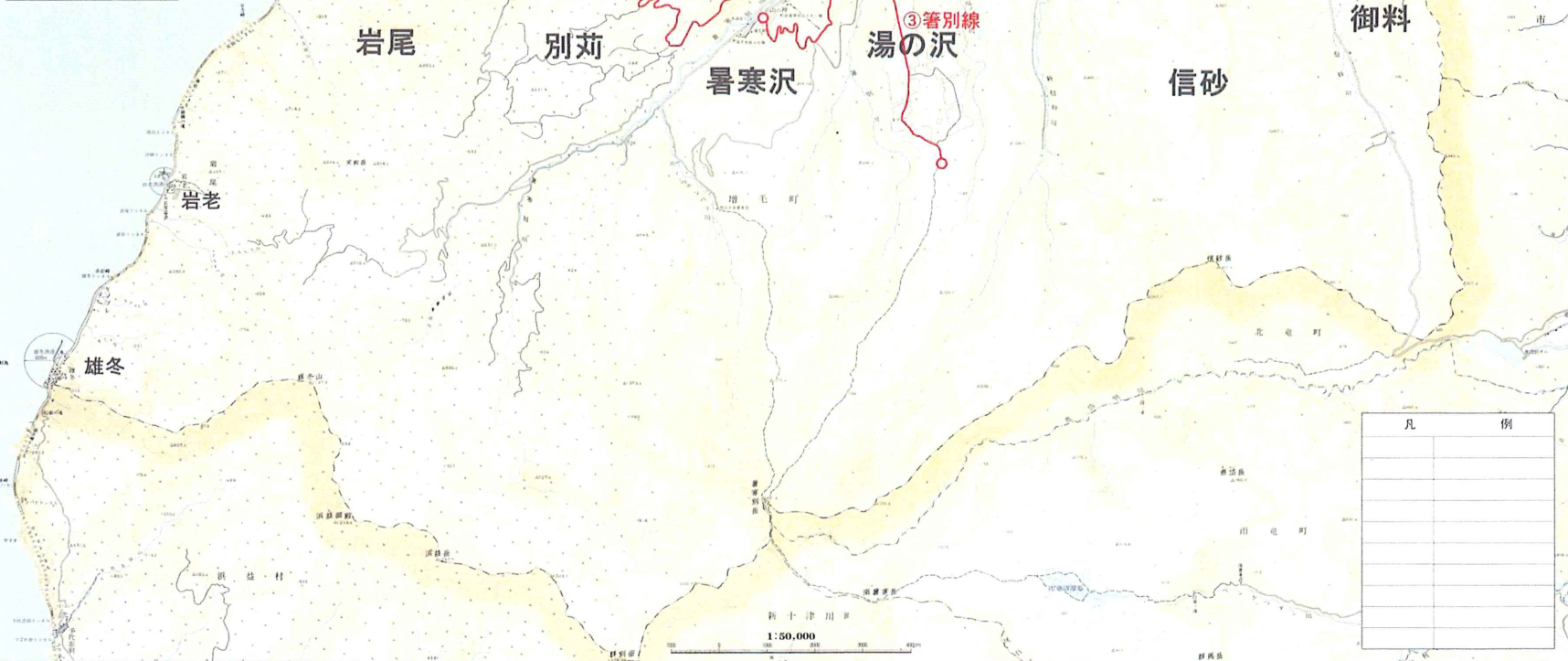


増毛町市街図
1:10,000

増毛町基幹路網図

記号

- 国道路
- 主要地方道
- 普通地方道
- 町道
- 河川
- 海岸線
- 境界線
- 市庁舎
- 市立公園
- 市立小学校
- 市立中学校
- 市立公民館
- 市立図書館
- 市立体育館
- 市立高齢者センター
- 市立児童センター
- 市立生涯学習センター
- 市立高齢者福祉センター
- 市立障害者福祉センター
- 市立子育て支援センター
- 市立生涯学習センター
- 市立高齢者福祉センター
- 市立障害者福祉センター
- 市立子育て支援センター
- 市立生涯学習センター
- 市立高齢者福祉センター
- 市立障害者福祉センター
- 市立子育て支援センター

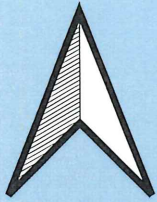


凡 例	

新十津川市
1:50,000

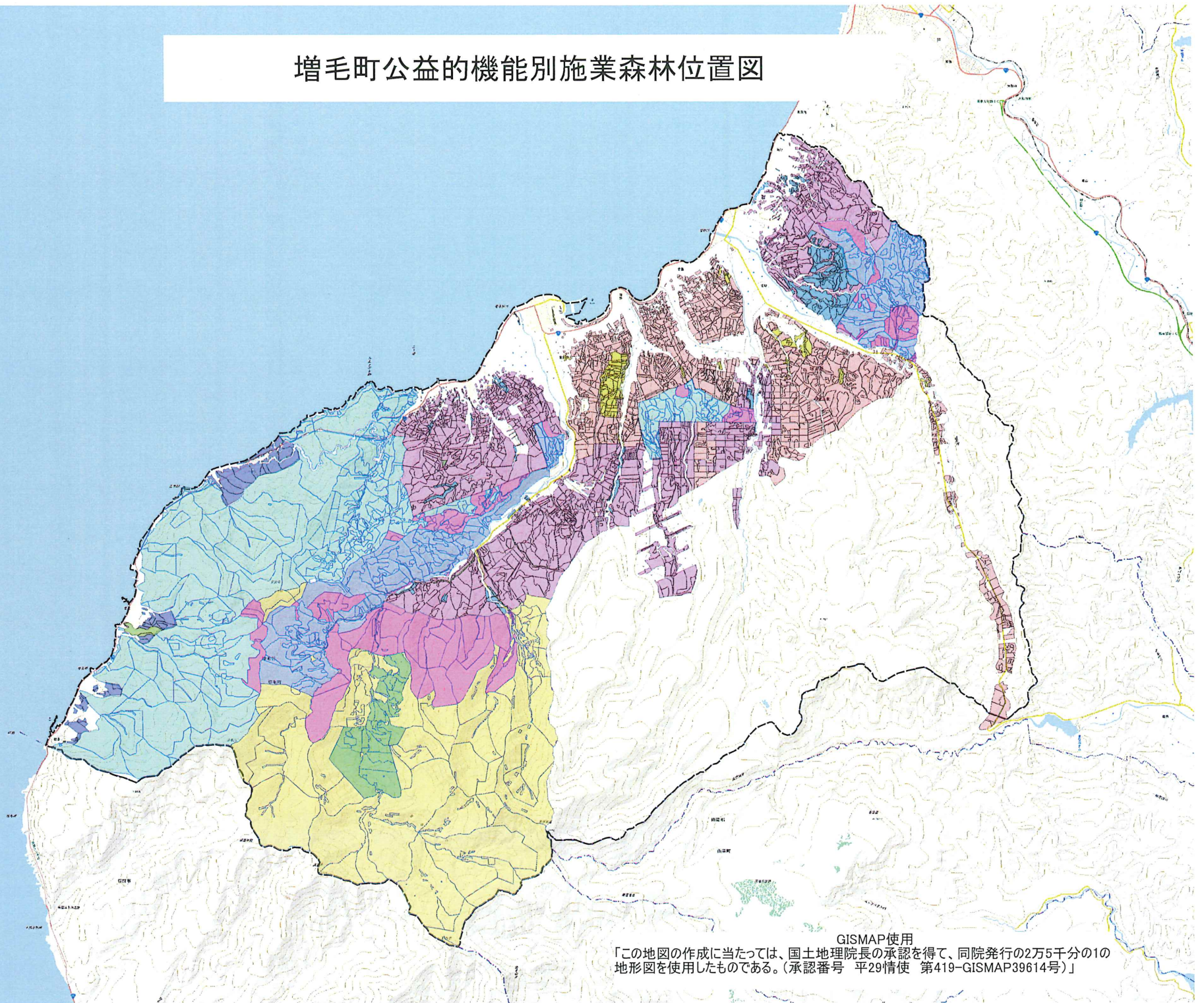
増毛町
1:50,000

増毛町公益的機能別施業森林位置図



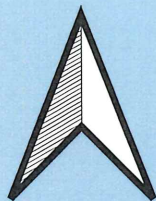
- 一般民有林
 - 水源涵養
 - 水源+山地
 - 水源+山地+保健
 - 水源+山地+木材
 - 水源+生環+木材
 - 水源+木材
 - 山地災害
 - 山地+木材
 - 木材生産
- 道有林
 - 水源涵養
 - 水源+山地
 - 水源+山地+保健
 - 水源+保健
 - 山地災害
- 町界

1:100,000



GISMAP使用
「この地図の作成に当たっては、国土地理院長の承認を得て、同院発行の2万5千分の1の地形図を使用したものである。(承認番号 平29情使 第419-GISMAP39614号)」

増毛町上乘せゾーニング指定森林位置図

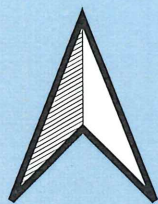


- 一般民有林
- 水資源保全
- 道有林
- 水資源保全
- 水資源保全+生物多様性
- 町界

1:100,000

GISMAP使用
「この地図の作成に当たっては、国土地理院長の承認を得て、同院発行の2万5千分の1の地形図を使用したものである。(承認番号 平29情使 第419-GISMAP39614号)」

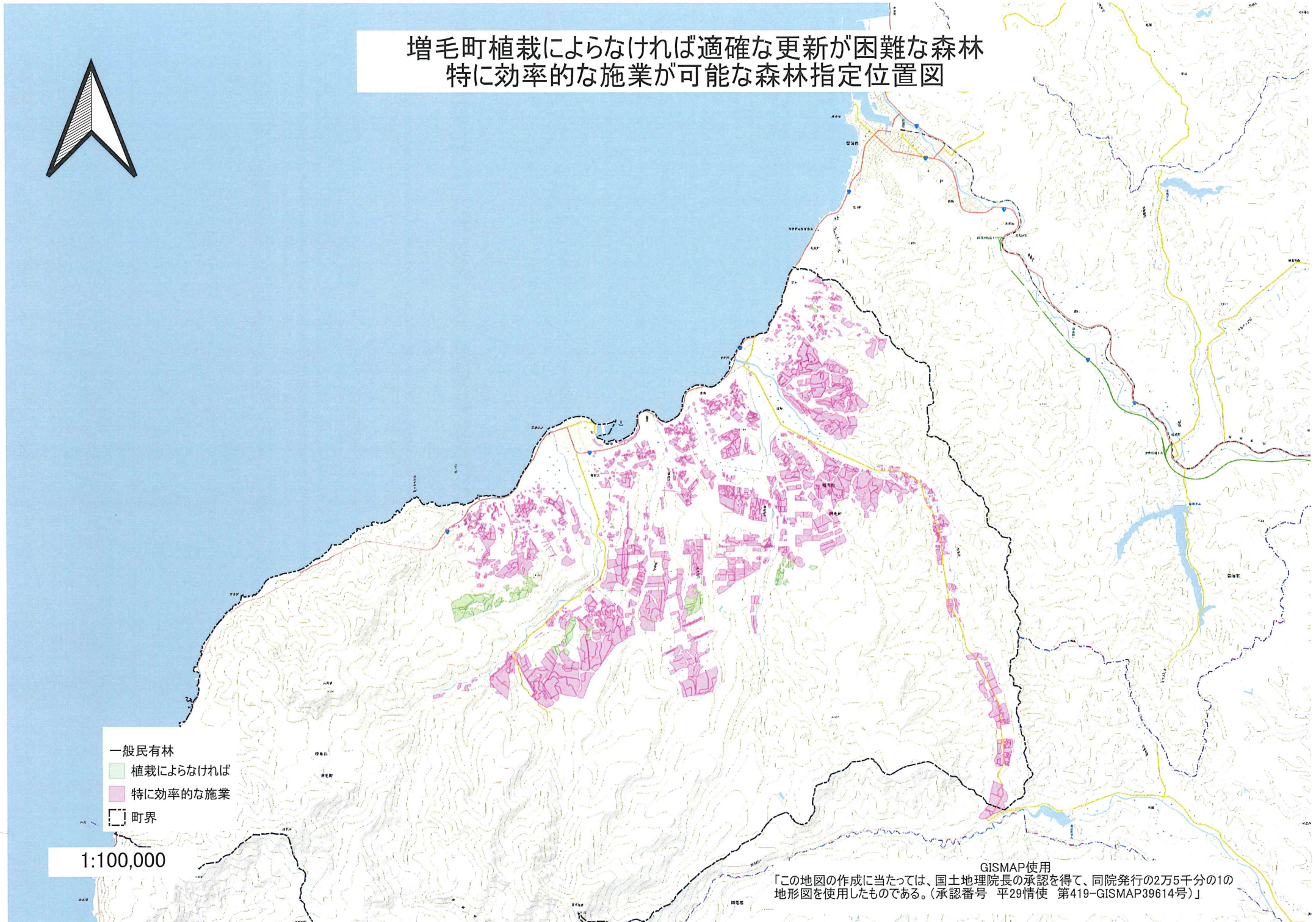
増毛町植栽によらなければ適確な更新が困難な森林 特に効率的な施業が可能な森林指定位置図



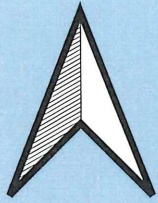
- 一般民有林
- 植栽によらなければ
- 特に効率的な施業
- 町界

1:100,000

GISMAP使用
「この地図の作成に当たっては、国土地理院長の承認を得て、同院発行の2万5千分の1の地形図を使用したものである。(承認番号 平29情使 第419-GISMAP39614号)」



増毛町森林資源構成位置図

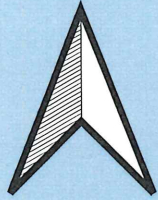


- 一般民有林
 - 人工林
 - 天然林
 - 無立木地
- 道有林
 - 人工林
 - 天然林
 - 無立木地
- 町界

1:100,000

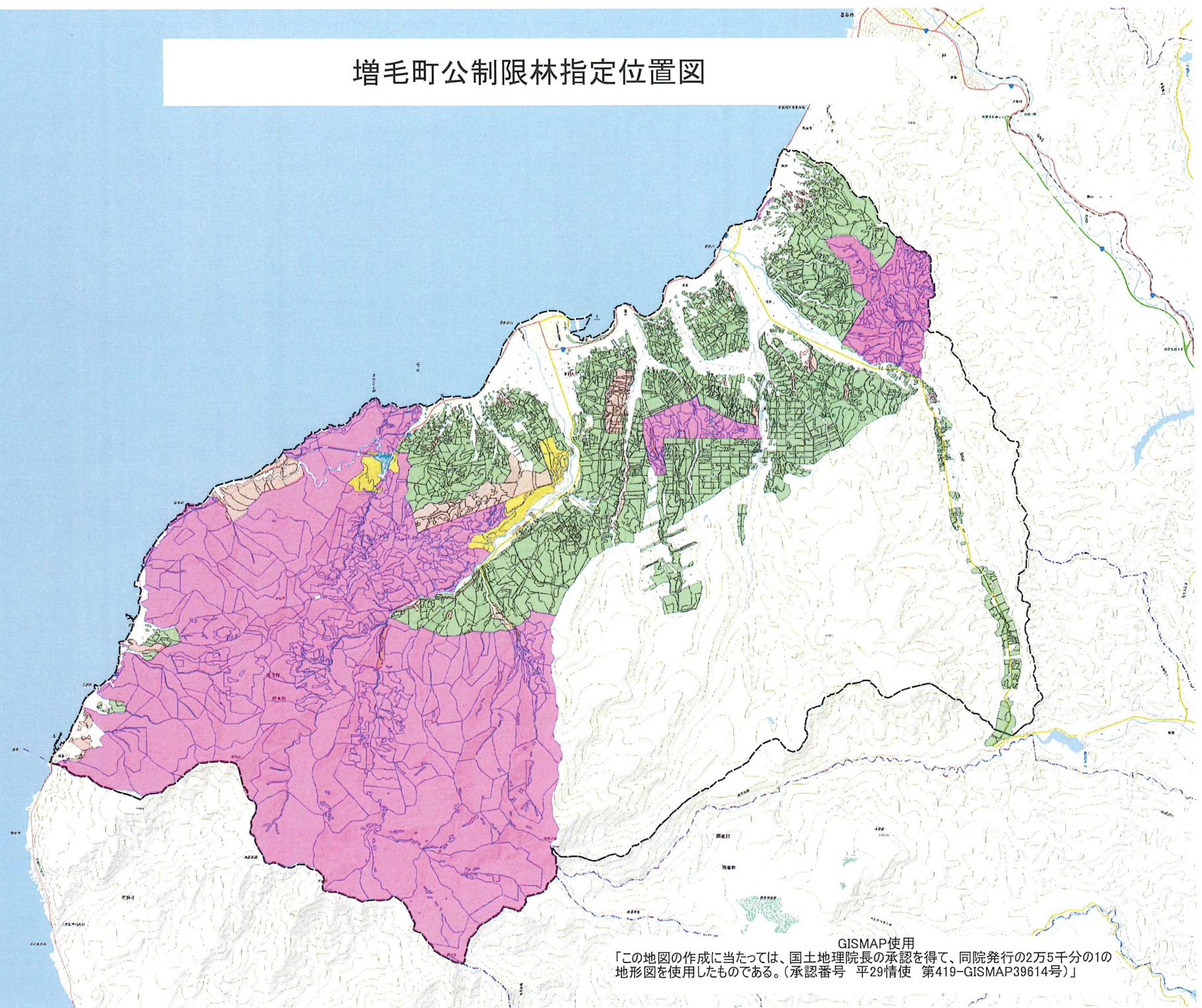
GISMAP使用
「この地図の作成に当たっては、国土地理院長の承認を得て、同院発行の2万5千分の1の地形図を使用したものである。(承認番号 平29情使 第419-GISMAP39614号)」

増毛町公制限林指定位置図



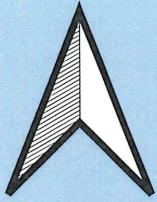
- 一般民有林
- 普通林
- 制限林
- 道有林
- 普通林
- 保安林
- 定三
- 砂防指定
- 町界

1:100,000



GISMAP使用
「この地図の作成に当たっては、国土地理院長の承認を得て、同院発行の2万5千分の1の地形図を使用したものである。(承認番号 平29情使 第419-GISMAP39614号)」

増毛町鳥獣害防止森林区域位置図

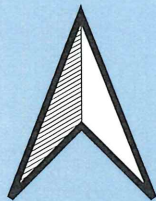


- 一般民有林
- エゾシカ
- 道有林
- エゾシカ
- 町界

1:100,000

GISMAP使用
「この地図の作成に当たっては、国土地理院長の承認を得て、同院発行の2万5千分の1の地形図を使用したものである。(承認番号 平29情使 第419-GISMAP39614号)」

増毛町土地利用位置図(森林所有形態別・農用地区域)



- 一般民有林
- 公有林
- 私有林
- 道有林
- 国有林
- 農用地区域
- 町界

1:100,000

GISMAP使用
「この地図の作成に当たっては、国土地理院長の承認を得て、同院発行の2万5千分の1の地形図を使用したものである。(承認番号 平29情使 第419-GISMAP39614号)」

